

Adı-Soyadı: Okul No:

1. SORU (10 Puan)	2. SORU (10 Puan)	3. SORU (15 Puan)	4. SORU (15 Puan)	5. SORU (10 Puan)	6. SORU (10 Puan)	7. SORU (30 Puan)	ALDIĞI PUAN
.....

Okuma-Yazma Sınavı

T.5.3.6. Deyim ve atasözlerinin metne katkısını belirler.

- 1) Fare dedi ki "Arkadaş! Bu su pek büyük, pek derin bir su. Boğulmaktan korkuyorum." Deve "Dur bakalım, suyun derinliği ne kadar mı?" diyerek hemen nehrin içine ayak bastı. Dedi ki "Ey kör fare! Su diz boyu imiş, ne diye şaşırıdın, aklın başından gitti?" Fare "Nehir sana göre karınca ama bize göre ejderha gibidir. Çünkü dizden dize fark vardır. Ey hünerli deve! Su, sana diz boyu ama benim başımı yüz arşın geçmekte." dedi.

Bu metindeki altı çizili deyimın metne kattığı anlamı yazınız.**Aklı başından gitmek:** Çok sevinçten veya çok korkudan ne yapacağını şaşırarak.

T.5.3.7. Kelimelerin eş anlamlılarını bulur.

- 2) Aşağıdaki cümlelerde altı çizili sözcüklerin eş anlamlısını yay ayrıç içinde boş bırakılan yere yazınız.

Doktor olmak için uzun yıllar eğitim almak gerekir. (..... **hekim**)Yoksul ailelere yardım etmek için kampanya başlattık. (..... **fakir**)

T.5.3.20. Metnin konusunu belirler.

- 3) Bitkilerin tohum ve meyve üretebilmeleri için çiçeklerin tozlaşmasını sağlayan baş aktör olan arılar, besin zincirinde büyük öneme sahip. Beslenmenin yüzde doksandan fazlasını oluşturan yüz bitki türünden dördte üçü, arıların taşıdığı polenler sayesinde elde ediliyor. Polenlerin taşınması, meyve ve tohum üretimini sağlamakla kalmıyor aynı zamanda daha fazla çeşitlilik ve verim sağlıyor. Bilim insanları iklim değişikliği, kentleşme gibi etkilere arıların sayısında azalma yaşandığını belirtiyor. Bu ise temel gıdaların zaman içinde azalmasına sebep olabilir.

Bu metnin konusunu aşağıya yazınız.**Arıların besin zincirindeki önemi**

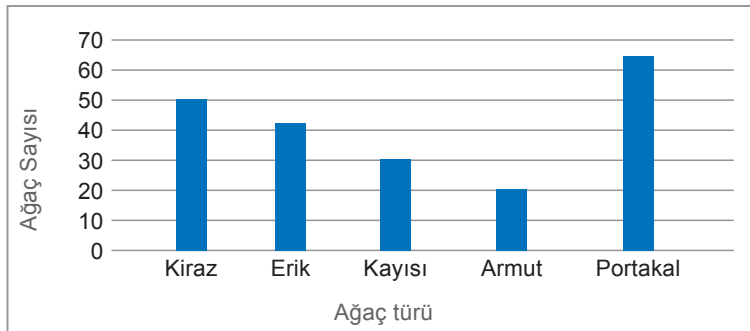
T.5.3.26. Metni oluşturan unsurlar arasındaki geçiş ve bağlantı ifadelerinin anlama olan katkısını değerlendirir.

- 4) Okumak istediğim kitapları bulmak için yarın kütüphaneye gideceğim ayrıca öğleden sonra sahafları gezeceğim.

Bu cümledeki geçiş ve bağlantı ifadesini bulunuz. Bulduğunuz sözcüğü farklı bir cümlede kullanınız.**Tatilde ülkemizin doğal güzellikleriyle meşhur bölgelerine gittim ayrıca bu bölgelerdeki tarihî yerleri de gezdim.**

T.5.3.34. Grafik, tablo ve çizelgeyle sunulan bilgilere ilişkin soruları cevaplar.

- 5) Aşağıda bir bahçeye dikilen ağaç sayısını gösteren bir grafik verilmiştir.

**Bu grafiğe göre;**

- a) Bahçeye en az dikilen ağaç türünü yazınız. **Bahçeye en az dikilen ağaç türü armuttur.**
- b) Bahçeye en çok dikilen ağaç türünü yazınız. **Bahçeye en çok dikilen ağaç türü portakaldır.**

T.5.4.11. Yazılarında ses olaylarına uğrayan kelimeleri doğru kullanır.

- 6) Aşağıdaki cümlelerde ses olaylarına uğrayan sözcüklerin doğru hâllerini yanlarındaki boşluklara yazınız.

Ağacın meyvesi olunca başını aşağı salar. (..... **Ağacın**)Sokaktaki hayvanları beslemeyi kendine görev edinmiş. (..... **Sokaktaki**)



Adı-Soyadı: Okul No:

T.5.4.14. Kısa metinler yazar.

- 7) Yaşadığınız ya da tanık olduğunuz ilginç bir olayı, büyük harflerin ve noktalama işaretlerinin kullanımına da dikkat ederek kısaca yazınız. (Yazım kurallarına uyma ve noktalama işaretlerini doğru kullanma: 5 puan, Metnin içeriğine uygun başlık yazma: 5 puan, Konuya uygun içerik oluşturma: 10 puan, Anlaşılır bir anlatım düzeni oluşturabilme: 10 puan)

.....