



- ◆ Paragrafta anlam konularına her temada yer verildiği için listeye dahil edilmemiştir. Siz konuya istediğiniz zaman değinebilirsiniz.
- ◆ Bazı konular, farklı temalarda tekrar etmektedir. Bu konular sadece ilk değinildiği temaya yazılmıştır.

Büşra TAHIROĞLU

1. TEMA

### ERDEMLER

(09 Eylül-04 Ekim)

- ◆ Neden-Sonuç
- ◆ Hikâye Unsurları
- ◆ Deyimler
- ◆ Eş Anlam
- ◆ İsimler



2. TEMA

### MİLLÎ MÜCADELE VE ATATÜRK

(07 Ekim-08 Kasım)

- ◆ Kök ve Ek
- ◆ Sözcükte Yapı
- ◆ Öznel ve Nesnel Cümle
- ◆ Hikâye, Haber Metni, Anı
- ◆ Amaç-Sonuç, Koşul Sonuç
- ◆ Mecaz Anlam



3. TEMA

### KİŞİSEL GELİŞİM

(18 Kasım-13 Aralık)

- ◆ Tekil, Çoğul, Topluluk İsmi
- ◆ Çoğul Ekinin Cümleye Kattığı Anlamlar
- ◆ Geçiş ve Bağlantı İfadeleri
- ◆ Hikâye, Masal, Mektup, Gezi Yazısı



4. TEMA

### MİLLÎ KÜLTÜRÜMÜZ

(16 Aralık-17 Ocak)

- ◆ Şiirde Ses Benzerlikleri
- ◆ Benzetme
- ◆ Somut ve Soyut İsim
- ◆ Atasözleri

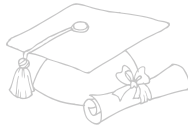


5. TEMA

### SANAT

(03 Şubat-28 Şubat)

- ◆ Kişileştirme Karşıtlık
- ◆ Hâl Ekleri
- ◆ Zamir
- ◆ Koşul-Sonuç
- ◆ Sıfatlar
- ◆ Sıfat Tamlaması



6. TEMA

### DOĞA VE EVREN

(03 Mart-11 Nisan)

- ◆ İyelik Ekleri
- ◆ İsim Tamlaması
- ◆ Sıfatların Anlam Özellikleri (Küçültme, Pekleştirme)



7. TEMA

### BİLİM VE TEKNOLOJİ

(14 Nisan-09 Mayıs)

- ◆ Soru Eki ve Soru Ekinin Cümleye Kattığı Anlamlar
- ◆ Edatlar
- ◆ Bağlaç
- ◆ Türkçesi Varken
- ◆ Gerçek ve Kurgusal Ögeler
- ◆ Konuşurma

8. TEMA

### DUYGULAR

(12 Mayıs-13 Haziran)

- ◆ Ünlem

