



- ◆ Paragrafta anlam konularına her temada yer verildiği için listeye dahil edilmemiştir. Siz konuya istediğiniz zaman değinebilirsiniz.
- ◆ Bazı konular, farklı temalarda tekrar etmektedir. Bu konular sadece ilk değinildiği temaya yazılmıştır.

Büşra TAHİROĞLU

1. TEMA

ERDEMLER (9 Eylül-4 Ekim)

- ◆ Söz Sanatları
- ◆ İsim-Fiil Ayrımı
- ◆ Fiilimsi
- ◆ Anlatım Biçimleri
- ◆ Hikâye Unsurları
- ◆ Öznel ve Nesnel Cümle



2. TEMA

DOĞA VE EVREN (7 Ekim-8 Kasım)

- ◆ Fabl, Deneme, Roman, Efsane
- ◆ Cümlenin Öğeleri
- ◆ Düşünceyi Geliştirme Yolları
- ◆ Geçiş ve Bağlantı İfadeleri



3. TEMA

MİLLÎ KÜLTÜRÜMÜZ (18 Kasım-13 Aralık)

- ◆ Fiilde Çatı
- ◆ Destan
- ◆ Amaç-Sonuç Cümleleri
- ◆ Neden-Sonuç Cümleleri
- ◆ Koşul-Sonuç Cümleleri
- ◆ Cümle Türleri (Yüklem Türevi ve Yüklem Yerine Göre)
- ◆ Atasözleri



4. TEMA

MİLLÎ MÜCADELE VE ATATÜRK (16 Aralık-19 Ocak)

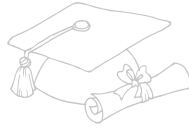
- ◆ Cümle Türleri (Anlamına Göre, Yapısına Göre)
- ◆ Makale
- ◆ Özdeyişler
- ◆ Deyimler



5. TEMA

VATANDAŞLIK (03 Şubat-28 Şubat)

- ◆ Gerçek ve Kurgusal Unsurlar
- ◆ Yapısal Anlatım Bozuklukları



6. TEMA

SAĞLIK VE SPOR (03 Mart-11 Nisan)

- ◆ Medya Metinleri
- ◆ Köşe Yazısı (Fıkra)



7. TEMA

SANAT (14 Nisan-09 Mayıs)

DİĞER TEMALARDAN FARKLI YENİ BİR KONUYA DEĞİNİLMEMİŞ.

8. TEMA

BİLİM VE TEKNOLOJİ (12 Mayıs-13 Haziran)

DİĞER TEMALARDAN FARKLI YENİ BİR KONUYA DEĞİNİLMEMİŞ.

